



GMINA PILCHOWICE



GMINA PILCHOWICE

Znak sprawy: IZP.271.69.2020

Pilchowice, dnia 16.10.2020 r.

Odpowiedzi na zapytania do specyfikacji istotnych warunków zamówienia

dotyczące postępowania pn.: **Montaż klimatyzatorów w Domu Kultury w Żernicy**

Pytanie nr 1:

„Należy zaoferować klimatyzatory podsufitowe, kasetonowe czy kanałowe? Wszystkie z wymienionych klimatyzatorów montować na suficie.”

Odpowiedź do pytania nr 1:

W ofercie należy zaoferować klimatyzatory kasetonowe.

Pytanie nr 2:

„Co powinno wchodzić w skład dokumentacji podwykonawczej?”

Odpowiedź do pytania nr 2:

W skład dokumentacji powykonawczej powinny wchodzić aprobaty techniczne, deklaracje zgodności, DTR, gwarancje użytych materiałów i zainstalowanych sprzętów.

Pytanie nr 3:

„Proszę o udostępnienie rzutów pomieszczeń, w których montowane będą klimatyzatory?”

Odpowiedź do pytania nr 3:

W załączeniu przesyłamy rzut pomieszczenia oraz rysunek elewacji na której należy umieścić jednostki zewnętrzne.

Pytanie nr 4:

„Na którym piętrze znajdują się pomieszczenia, w których należy zamontować klimatyzatory?”

Odpowiedź do pytania nr 4:

Pomieszczenie znajduje się na parterze, wysokość niniejszego pomieszczenia to 5,12 m.

Pytanie nr 5:

„Gdzie należy odprowadzić skropliny dla każdego z 2 klimatyzatorów?”

Odpowiedź do pytania nr 5:

Skropliny należy odprowadzić do rury spustowej znajdującej się na elewacji wschodniej.

Pytanie nr 6:

„Skropliny można odprowadzić grawitacyjnie czy trzeba zamontować pompki skroplin dla każdego z 2 klimatyzatorów?”

Odpowiedź do pytania nr 6:

Zmawiający nie posiad wiedzy technicznej w tym zakresie.



GMINA PILCHOWICE



GMINA PILCHOWICE

Pytanie nr 7:

„Gdzie należy zamontować jednostkę zewnętrzną na dachu czy na elewacji? Jeśli na dachu proszę powiedzieć jaki jest dach płaski czy skośny, z czego jest wykonany na jakiej znajduje się wysokości oraz proszę podać liczbę kondygnacji budynku, czy jest możliwość wejścia na dach przez wąż dachowy i jakie są jego wymiar?”

Odpowiedź do pytania nr 7:

Jednostki zewnętrzne należy montować na wschodniej elewacji budynku.

Pytanie nr 8:

„Proszę podać odległość rozdzielni elektrycznej od każdego z 2 pomieszczeń.”

Odpowiedź do pytania nr 8:

Klimatyzatory montowane będą w jednym pomieszczeniu, odległość rozdzielni elektrycznej od niniejszego pomieszczenia to około 1m.

Pytanie nr 9:

„Proszę podać orientacyjną długość instalacji chłodniczej dla każdego z 2 klimatyzatorów.”

Odpowiedź do pytania nr 9:

Długość instalacji chłodniczej dla obu klimatyzatorów to około 10m.

Pytanie nr 10:

„Proszę podać orientacyjną długość instalacji odprowadzenia skroplin dla każdego z 2 klimatyzatorów.”

Odpowiedź do pytania nr 10:

Długość instalacji odprowadzenia skroplin wynosi odpowiednio 15m dla jednego oraz 18m dla drugiego klimatyzatora.

Pytanie nr 11:

„Proszę podać orientacyjną długość instalacji elektrycznej dla każdego z 2 klimatyzatorów (relacji rozdzielnia - jednostka wewnętrzna i relacji rozdzielnia - jednostka zewnętrzna).”

Odpowiedź do pytania nr 11:

Klimatyzator nr 1: Rozdzielnia - jednostka wewnętrzna - 18m, rozdzielnia - jednostka zewnętrzna - 23m.

Klimatyzator nr 2: Rozdzielnia - jednostka wewnętrzna - 21m, rozdzielnia - jednostka zewnętrzna - 28m.

Pytanie nr 12:

„Instalację chłodniczą i instalację odprowadzenia skroplin należy prowadzić w korytkach czy w brzdach?”



GMINA PILCHOWICE

GMINA PILCHOWICE

Odpowiedź do pytania nr 12:

Instalację chłodniczą i instalację odprowadzenia skroplin należy prowadzić w brzdach.

Pytanie nr 13:

„Instalację elektryczną zasilania klimatyzatorów należy prowadzić podtynkowo czy natynkowo w korytkach?”

Odpowiedź do pytania nr 13:

Instalacje elektryczną zasilania klimatyzatorów należy prowadzić podtynkowo.

Pytanie nr 14:

„Z czego wykonane są ściany oraz sufit w klimatyzowanych pomieszczeniach?”

Odpowiedź do pytania nr 14:

Zamawiający nie posiada informacji na temat materiałów z których wykonano ściany oraz sufit.

Pytanie nr 15:

„Jakiego Producenta urządzenia stanowiły podstawę do specyfikacji parametrów?”

Odpowiedź do pytania nr 15:

Urządzenia firmy SINCLAIR stanowiły podstawę do specyfikacji parametrów.

Pytanie nr 16:

„Czy Zamawiający dopuszcza zastosowanie urządzeń równoważnych? Jeżeli tak, to jakie będzie kryterium równoważności dla poszczególnych parametrów?”

Odpowiedź do pytania nr 16:

Zamawiający dopuszcza zastosowanie urządzeń równoważnych o równoważnych lub lepszych parametrach.

Pytanie nr 17:

„Jaki pomieszczenia DK mają być objęte zabudową klimatyzacji?”

Odpowiedź do pytania nr 17:

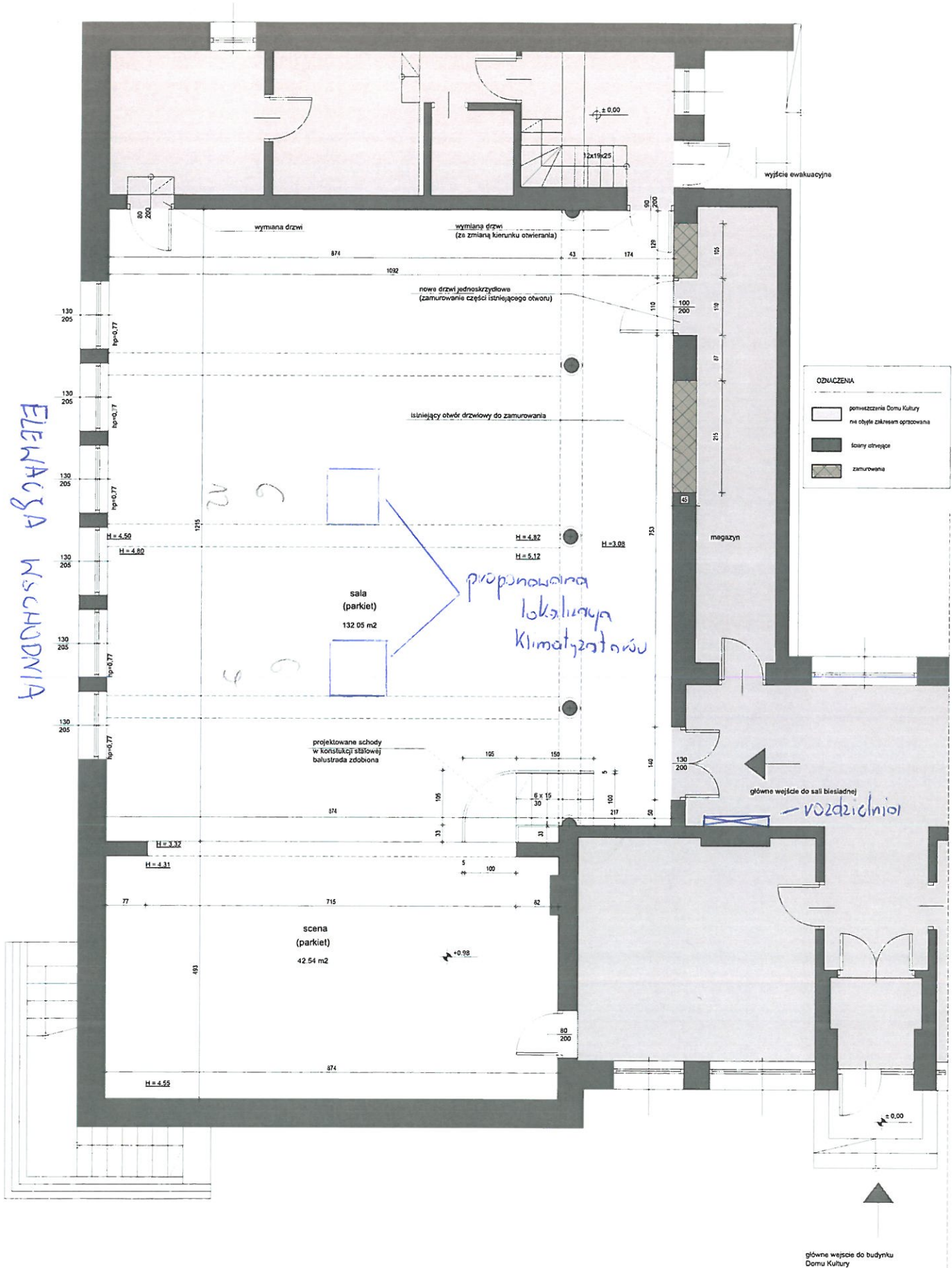
Klimatyzacją ma być objęte główne pomieszczenie (załącznik nr1).

Z poważaniem

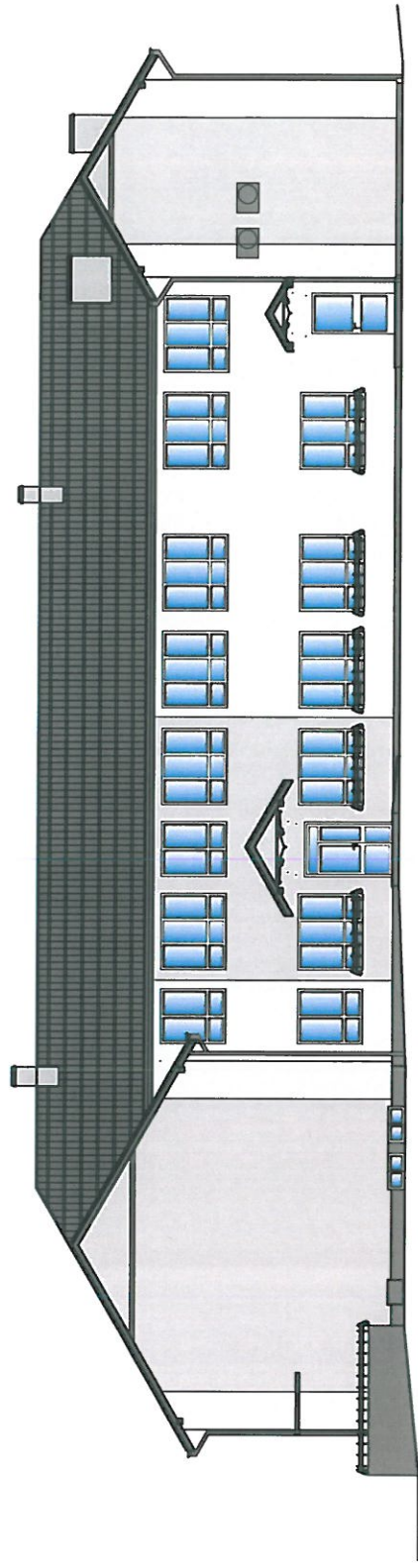
Arkadiusz Gawłowski

Kierownik Referatu Inwestycji
i Zamówień Publicznych

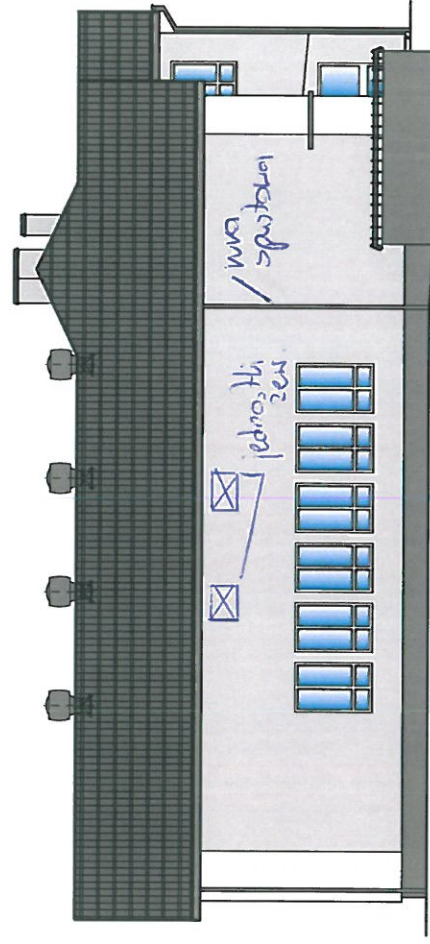
ELEWACJA WSCHODNIA




holiguznik nr 2



ELEWACJA PÓLNOCNNA



ELEWACJA WSCHODNIA

 a.s.studio Adam Szwarc ul. Ligęzy 12/7, 41-902 Bytom	Nazwa projektu:	PROJEKT BUDOWLANY PRZEBUDOWY DACHU NA BUDYNKU DOMU KULTURY W ŻERNICY	Tys. nr	4
	Lokalizacja:	Dom Kultury, ul. Szafirka 9, 44 - 144 Żernica, działka nr 678/145	skala:	1 : 200
	Inwestor:	Urząd Gminy Plichowice, ul. Damrota 6, 44 - 145 Plichowice		
	Tytuł rysunku:	ELEWACJE - cz. 1		
	Projektant:	mgr inż. arch. Adam Szwarc nr ewid. 541/01 mgr inż. Wojciech Szwarc, nr ewid. 72288		

